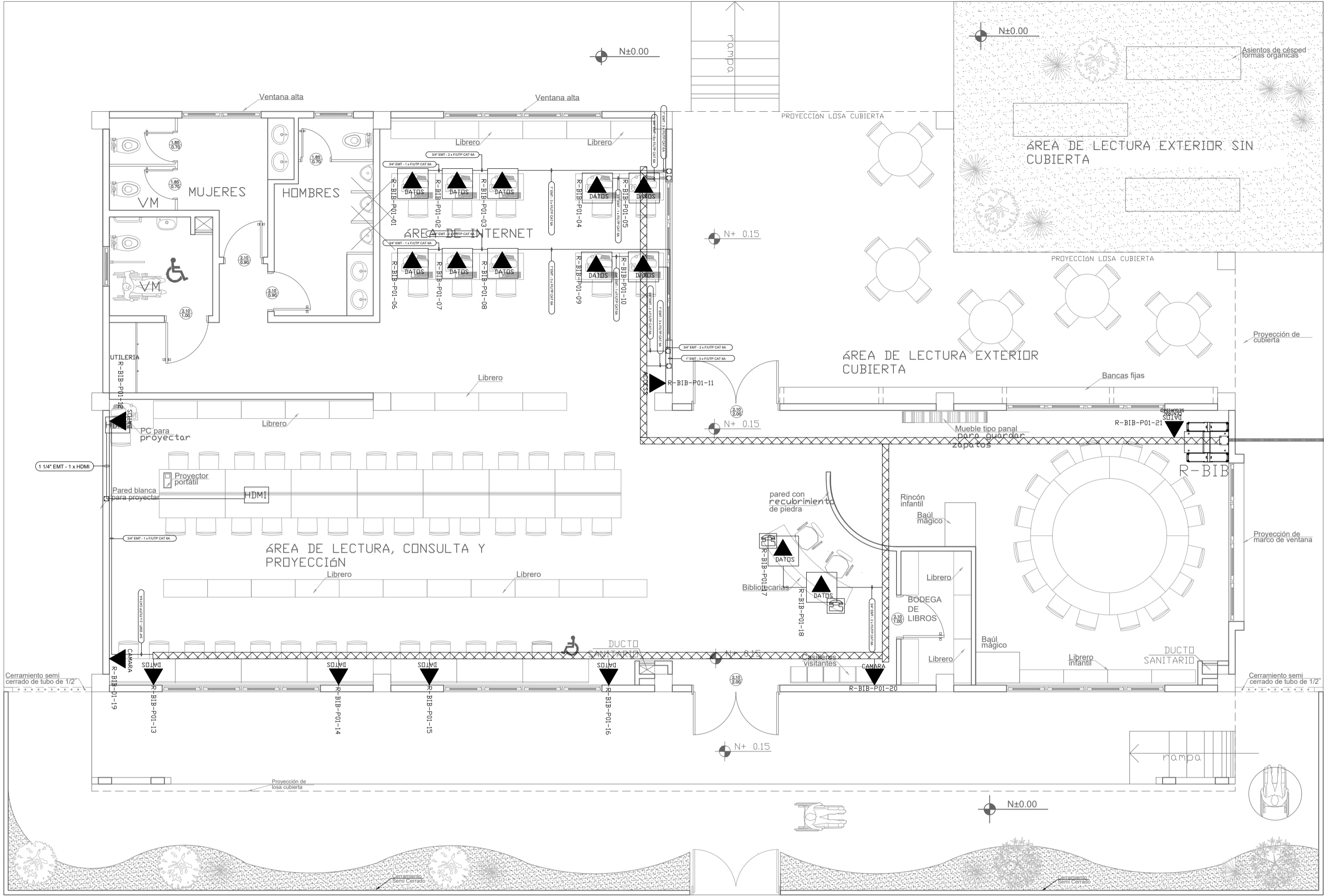


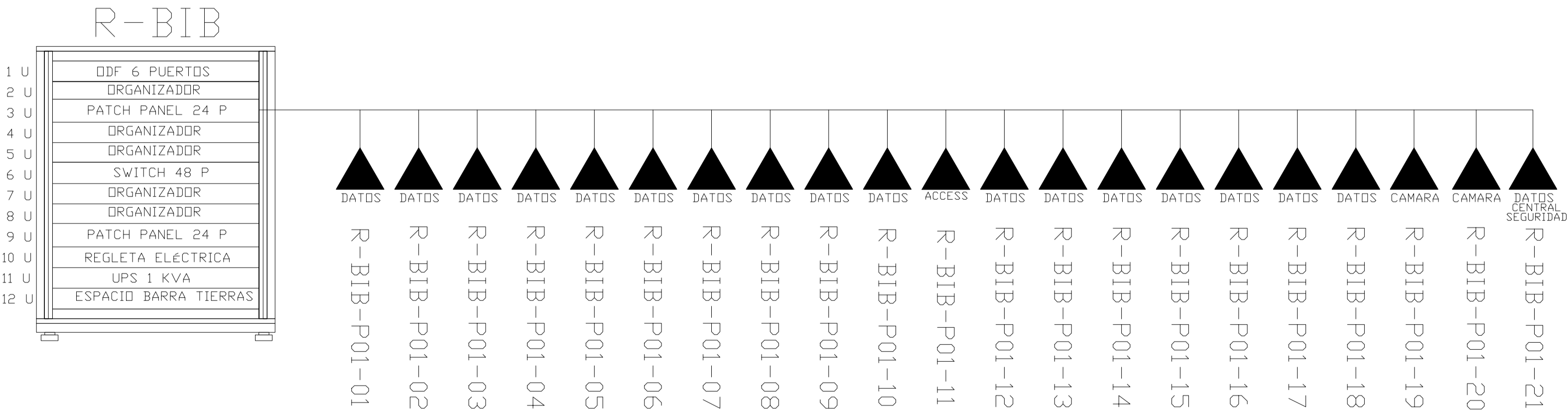
BIBLIOTECA
PLANTA BAJA



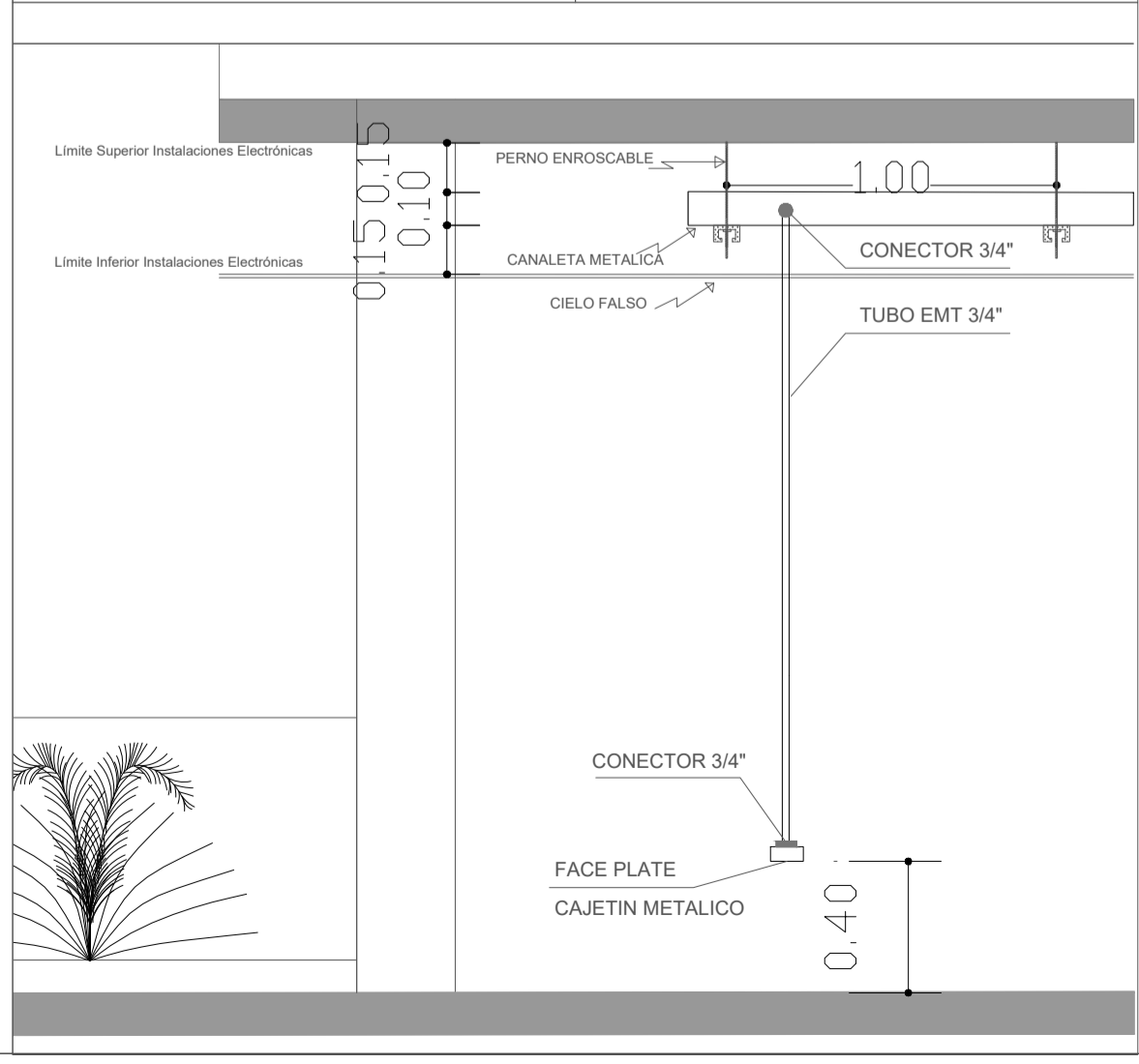
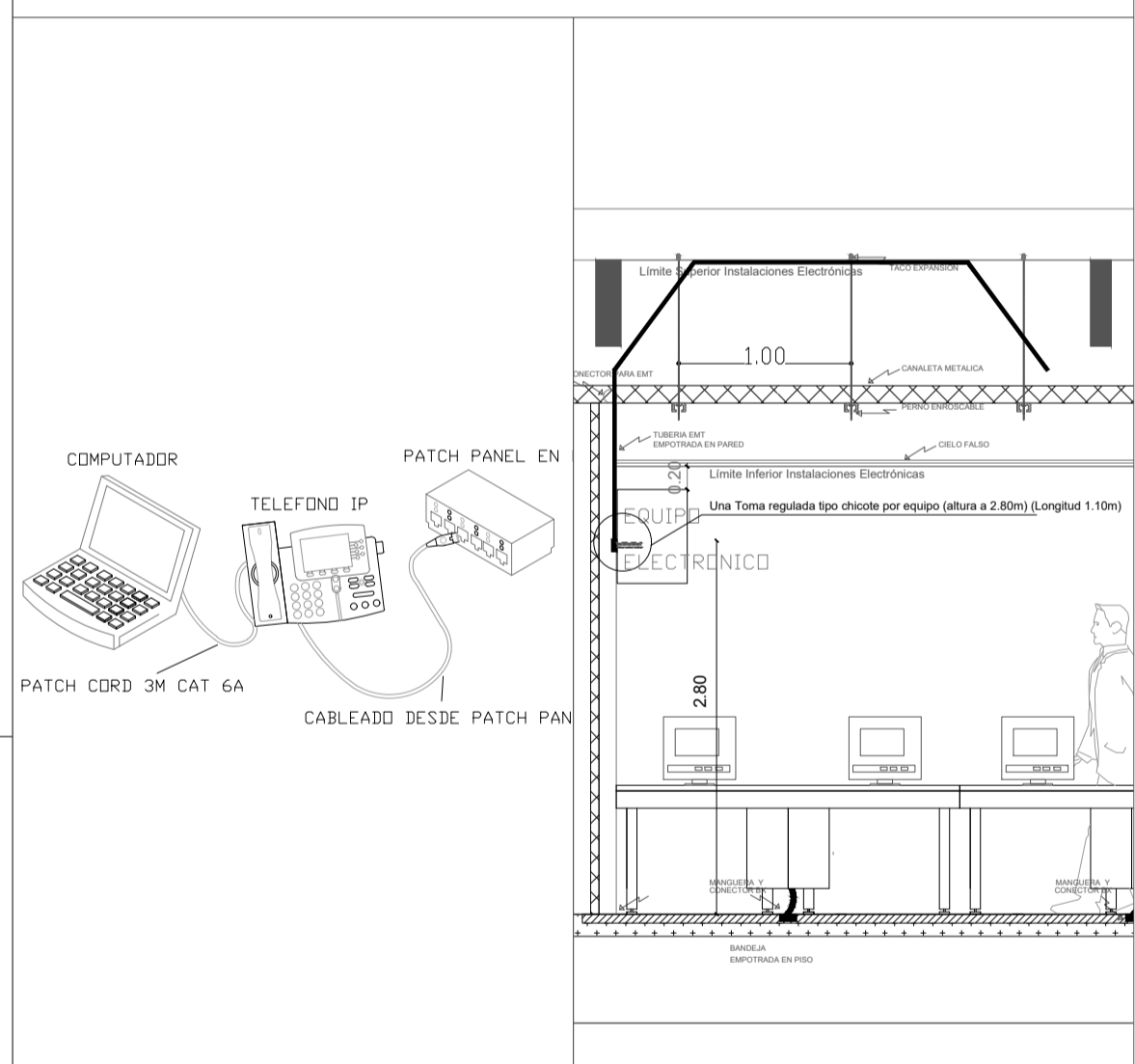
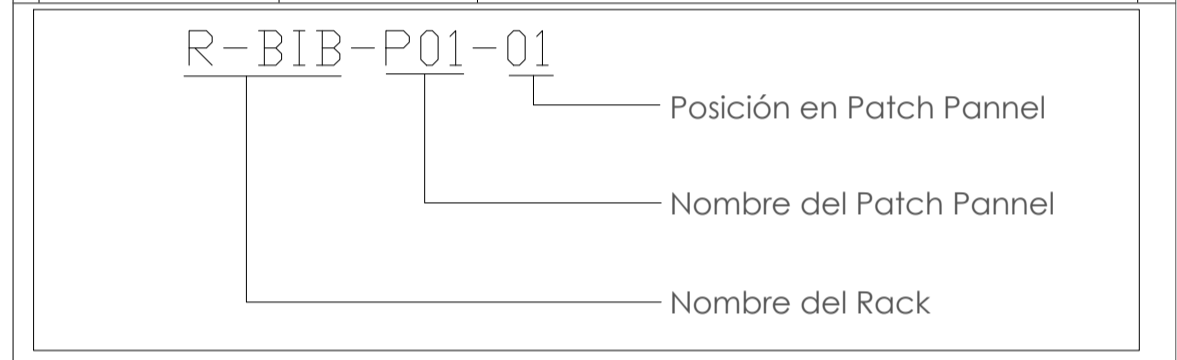
PVC 4" CABLE FIBRA 6PTICA MULTIMODO
6 HILDS OM3 DESDE BLOQUE INDICADO
EN PLANO DE IMPLANTACIÓN

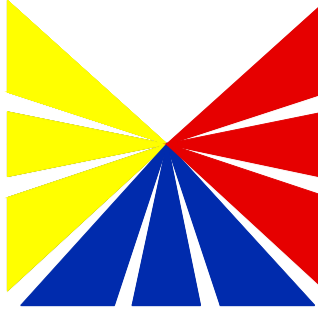
PZ-XX

ESCALA 1:75

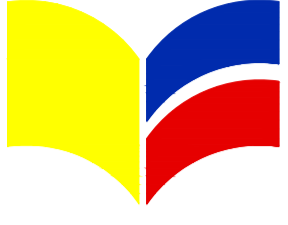


CANTIDAD	SIMBOLOGIA	
08		Salida simple datos pared
12		Salida simple datos piso
02		Teléfono IP
01		Salida simple access point pared
00		Salida simple CCTV pared
00		Salida simple CCTV Monitor
01		Pozo de revisión
01		Salida HDMI
00		Bandeja metálica por piso
43		Bandeja metálica por tumbado
01		Rack Comunicaciones
10		Tubería PVC 4"
01		Caja metálica de paso 15x15cm
02		Cámara IP





Ministerio
de Transporte
y Obras Publicas




Ministerio
de Educación

ARQ. SANTIAGO ANDRÉS GAVELÁ RIVAS
DIRECTOR DISTRITAL DE TRANSPORTE Y OBRAS PÚBLICAS DE MANABÍ

ARQ. JUAN PABLO VILLAFUERTE
DIRECTOR NACIONAL DE INFRAESTRUCTURA FÍSICA

ESQUEMA REFERENCIAL DEL PROYECTO:



PROYECTO:

"UNIDAD EDUCATIVA ESTANDARIZADA DEL MILENIO "
CAMPUZANO

UBICACIÓN:

MANABÍ
PROVINCIA

PAJAN
CANTÓN

CAMPUZANO
PARROQUIA

TIPOLOGÍA:

MAYOR

CONTIENE:

BIBLIOTECA
PLANTA BAJA
CABLEADO ESTRUCTURADO

ESCALA:

INDICADAS

FECHA:

NOVIEMBRE 2022

LÁMINA N.°

ELE-02

ELABORADO:

ING. WILSON SALAZAR ULLOA
ANALISTA TÉCNICO DE PROYECTO

SELLOS MUNICIPALES: